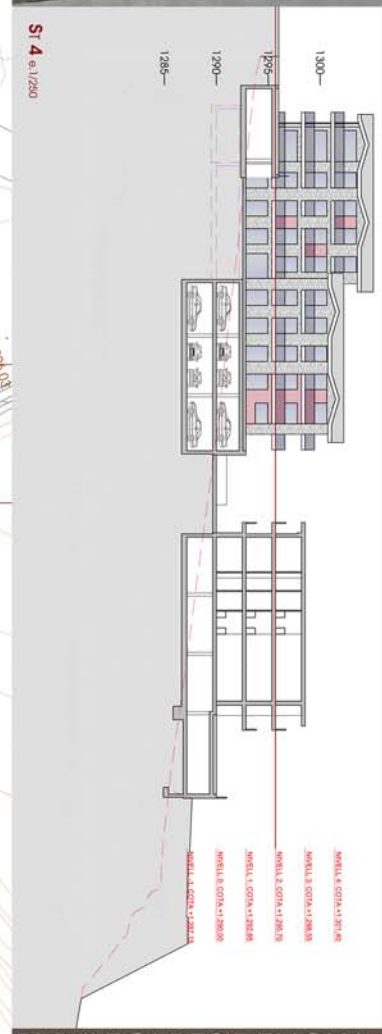


EN AQUEST NIVELL JA TROBEM LA ÚLTIMA PLANTA D'HABITATGES VINCULADA A UN JARDÍ EXTERIOR A NIVELL. EN TRACTA D'UN DELS HABITATGES DEL BLOC A1. EN AQUESTA ZONA ES PUENI EL NIVELL DE PLANTA BASSA PER EVITAR QUE L'IMPERMEABLE QUE S'INDICA PROFITI D'UNA COTA MOLT PER DIFERÈNCIA DEL NIVELL DEL SOT.
 EN AQUESTA PLANTA SA EXPRESSIÓ EN LES COBERTES ALMINISTRATIVES DE L'ESPICI DE LA SALA POLIUSALIT I EL S LOCALS TÈCNIC.

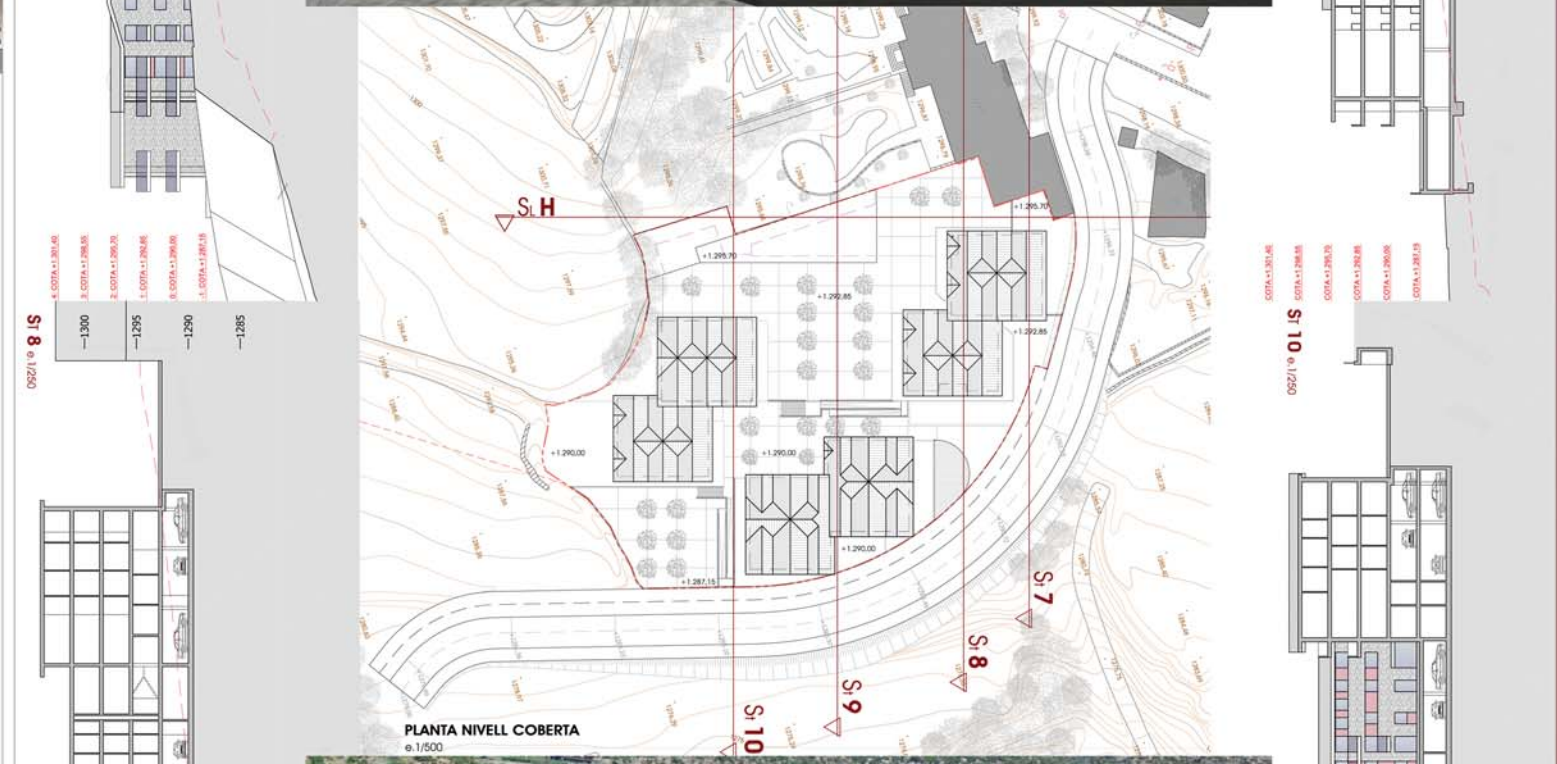
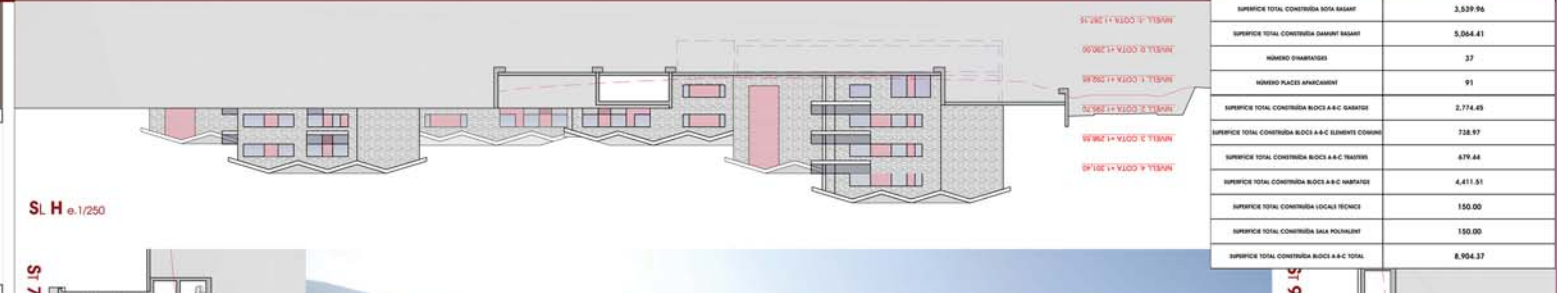
EN LES SECCIONS LONGITUDINALS S'APRECIA GENERALMENT EL DIMENSIÓ DE L'ESPALI LLIBRE EN EL PLA HORIZONTAL RESPECTE DE LA DIMENSIÓ DE LES COBERTES EN ALTRA.

BLOC	Tipus	Planta	Superfície construcció	Superfície útil	Superfície útil amb dependències
BLOC A1	1997	Planta coberta S1	1.000,00	1.000,00	1.000,00
		Planta coberta S2	1.000,00	1.000,00	1.000,00
BLOC A2	1997	Planta coberta S1	1.000,00	1.000,00	1.000,00
		Planta coberta S2	1.000,00	1.000,00	1.000,00
BLOC B1	1997	Planta coberta S1	1.000,00	1.000,00	1.000,00
		Planta coberta S2	1.000,00	1.000,00	1.000,00
BLOC B2	1997	Planta coberta S1	1.000,00	1.000,00	1.000,00
		Planta coberta S2	1.000,00	1.000,00	1.000,00
BLOC C1	1997	Planta coberta S1	1.000,00	1.000,00	1.000,00
		Planta coberta S2	1.000,00	1.000,00	1.000,00
BLOC C2	1997	Planta coberta S1	1.000,00	1.000,00	1.000,00
		Planta coberta S2	1.000,00	1.000,00	1.000,00
SUPERFÍCIE COBERTA BLOC A+B+C			1.000,00	1.000,00	1.000,00
SUPERFÍCIE TOTAL COBERTA BLOC A+B+C			1.000,00	1.000,00	1.000,00



PRIVILEGI RESIDENCIAL

LÀMINA 3



LÀMINA 5

SUPERFÍCIE TOTAL COBERTA BLOC A+B+C	3.000,00
SUPERFÍCIE TOTAL COBERTA BLOC A+B+C	3.000,00
NOMBRE HABITATGES	37
NOMBRE PLACES APARCAMENT	91
SUPERFÍCIE TOTAL COBERTA BLOC A+B+C	2.714,48
SUPERFÍCIE TOTAL COBERTA BLOC A+B+C	738,97
SUPERFÍCIE TOTAL COBERTA BLOC A+B+C	479,44
SUPERFÍCIE TOTAL COBERTA BLOC A+B+C	4.411,81
SUPERFÍCIE TOTAL COBERTA LOCALS TÈCNIC	150,00
SUPERFÍCIE TOTAL COBERTA SALA POLIUSALIT	150,00
SUPERFÍCIE TOTAL COBERTA BLOC A+B+C TOTAL	8.904,37